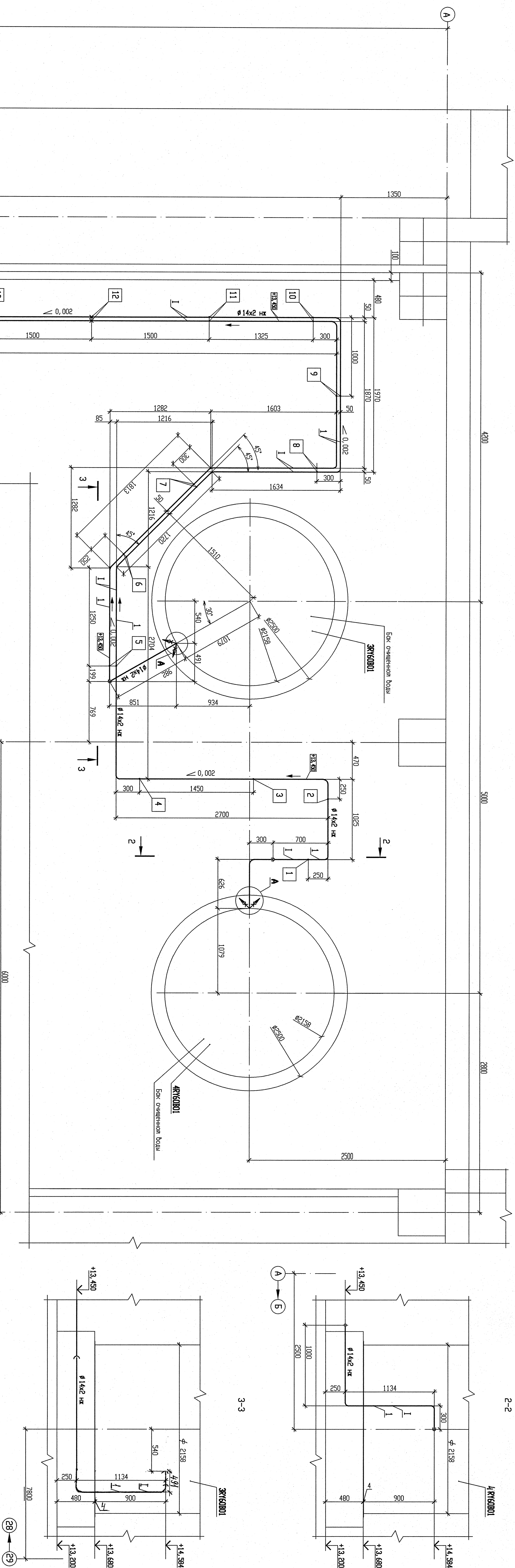


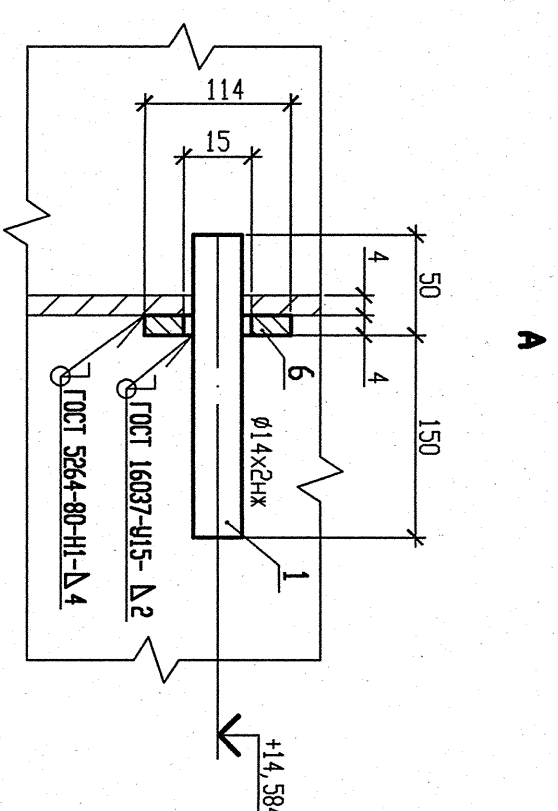
План на отм. +13, 200 между осями 27-29 и А-Б



ДОПОЛНИТЕЛЬНЫЕ ПОДПИСИ			
Гл. спец. тр.	Андреева	<i>Андреева</i>	Н.10

Инв. N подл.	Подп. и дата	Взам. инв. N
РЗ. 07545. 1. 0. 13	<i>В.В.В. 01.01.14</i>	

Грубопродов отбора проб из баки очищенной воды АУБОВО1  
 Продовление – план на отп. +7,200 осамы 27-28 и А-Б на л. 3  
 Грубопродов отбора проб из баки очищенной воды ЗЯБОВО1  
 Продовление – план на отп. +7,200 между осамы 27-28 и А-Б на л. 3

[illegible]

ИНВ. N подл. РЗ. 07545. 1. 0. 13  
Лист 2

# АРХИВНЫЙ ЭКЗЕМПЛЯР

R0, TV42, 3004, 013, 02, 00, 00

РОСТОВСКАЯ АЭС БЛОК 3

Спецкорпус реконструкция в осях 27'-31)	Станд
--	-------

доков системы СБУ-5	
на отн. +13,200 между осями	

27-29 и А-Б. Разрезы 2-2, 3-3. Фрагмент  
Монтажно-сборочных чертёж

2013